

PROFILO DI GIUNTO SEMPLICE GA-R



Scheda Tecnica - Ed. 10/2021



Profilo giunto di dilatazione angolare

DESCRIZIONE

Profilo per giunti di dilatazione su superfici ortogonali (90°) sul sistema di isolamento termico, realizzato con nastro di tenuta flessibile, preaccoppiato con rete in fibra di vetro. Per ampiezze massime del giunto di 5-25 mm. Con possibilità di acquisto dell'elemento di copertura estetico.

Lunghezza barre: 2,5 m

Eventuale confezione: 25 barre (totale 62,5 m)

APPLICAZIONI

- Profilo con rete per la realizzazione di giunti di dilatazione su superfici piane (180°) adiacenti, allineate.
- Utilizzabile esclusivamente per giunti verticali, poichè in altre modalità la sovrapposizione non garantisce la tenuta all'acqua.

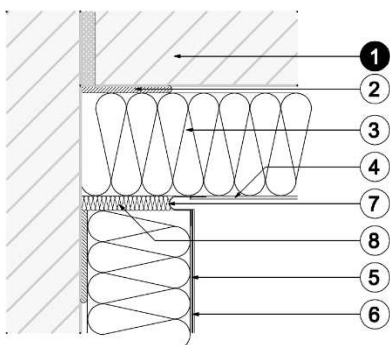
CARATTERISTICHE

- Accurata esecuzione del giunto di dilatazione sul sistema a cappotto
- Facile applicazione
- Adatto per ogni spessore di isolamento
- Ampiezza del giunto: 5-25 mm
- Rete di rinforzo in fibra di vetro con grammatura 160 g/m² corrispondente alle LINEE GUIDA ETAG 004 resistente agli alcali.

DATI TECNICI

	Valori
Materiale del profilo	PVC
Materiale nastro	Nastro: TPE - Elastomero termoplastico
Grammatura rete:	160 g/m ²

DETTAGLIO APPLICATIVO



Legenda

1. Struttura della parete
2. Collante
3. Pannelli isolanti (EPS/PU/MW)
4. Rasatura armata
5. Primer (dipendente dal Sistema)
6. Rivestimento di finitura a intonaco
7. Giunto di dilatazione
8. Materiale isolante di rivestimento posteriore

Dettaglio – fonte CORTEXA

IVAS Industria Vernici S.p.A. – Via Bellaria, 40 - 47030 San Mauro Pascoli (FC) – Italia
Tel. +39 0541 815811 – Fax. +39 0541 815815 - www.gruppoivas.com – ivas@gruppoivas.com

PROFILO DI GIUNTO SEMPLICE GA-R



Scheda Tecnica - Ed. 10/2021

FASI APPLICATIVE

- Tutte le superfici devono essere piane, asciutte e prive di residui aderenti, polvere e grasso, nonché idonee per l'incollaggio.
- Applicare uno strato di rasante ai pannelli isolanti del sistema cappotto avendo cura di non mettere materiale all'interno del giunto, quindi completare la stesura del rasante su tutta la superficie in modo omogeneo. Tale trattamento permette un sicuro aggrappo del profilo al pannello.
- Posizionare il profilo fino alla perfetta aderenza, annegare il profilo nel rasante, garantendo che tra il profilo ed i pannelli isolanti vi sia una massa rasante costante su tutta la superficie di contatto.
- I profili vanno montati solo in verticale, dal basso verso l'alto, sormontando il nastro di tenuta all'esterno in modo da impedire le infiltrazioni di acqua piovana.
- Eventuali giunzioni dello stesso vanno sempre effettuate per 10 cm di sovrapposizione della rete e del nastro in TPE.
- Successivamente applicare la rasatura armata sulle intere superfici del sistema termoisolante, sormontando i lembi del giunto di almeno 10 cm.

STOCCAGGIO

Mantenere in luoghi coperti, in un luogo fresco e asciutto

Trasporto e stoccaggio: orizzontale